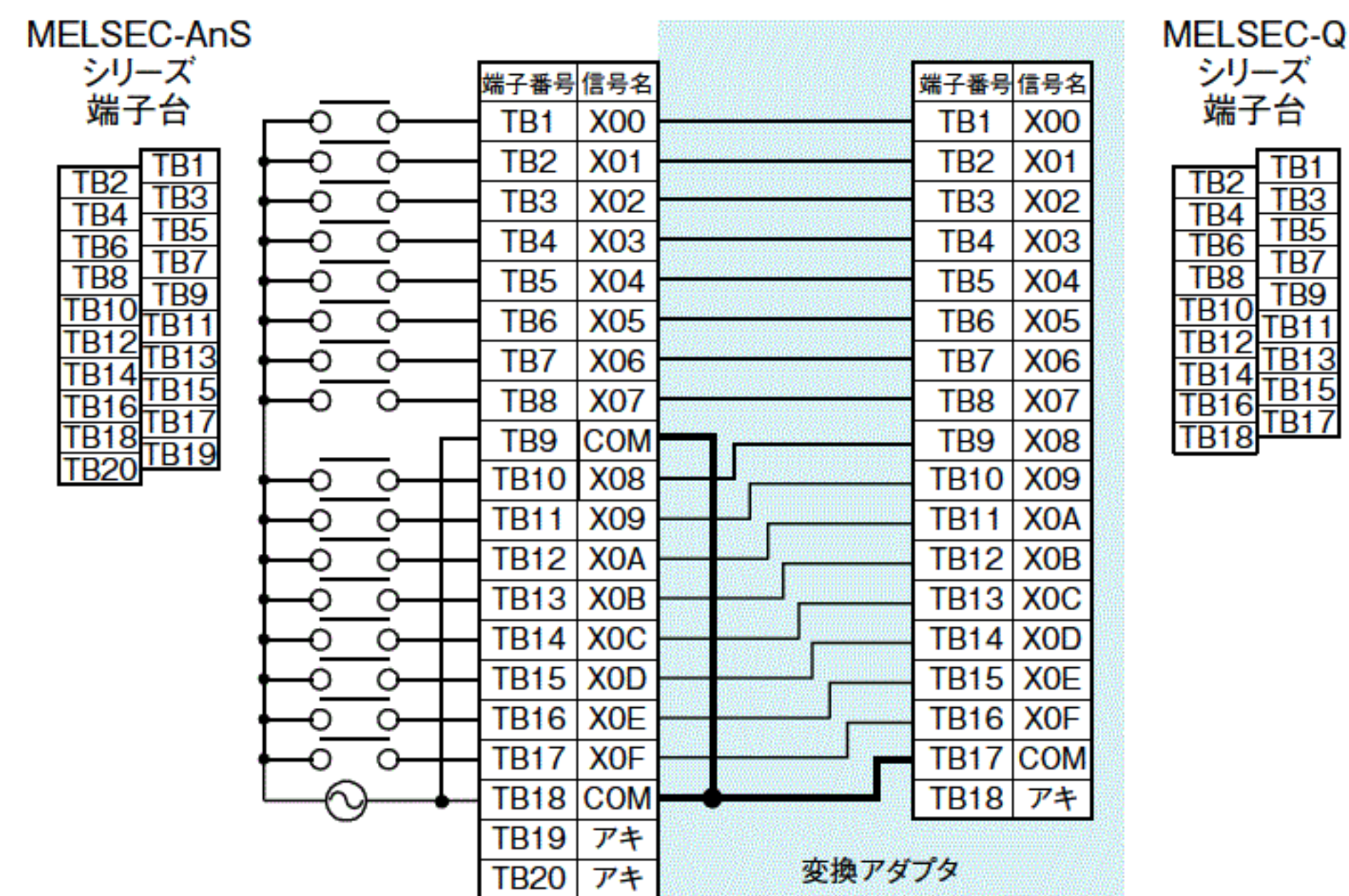
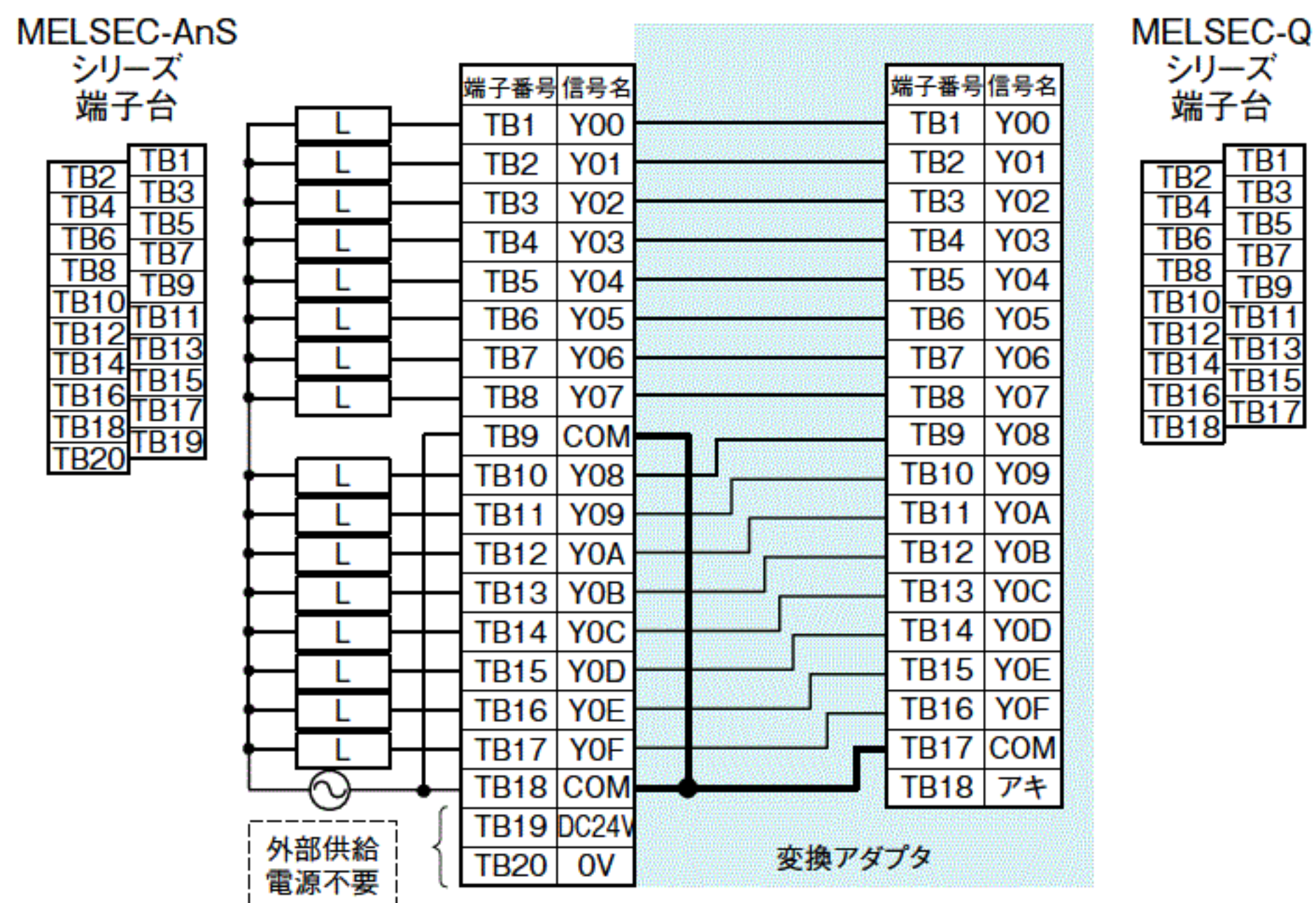


<MELSEC-AnSシリーズからMELSEC-Qシリーズへの置換え>

A1SX10/A1SX10EU→QX10の場合

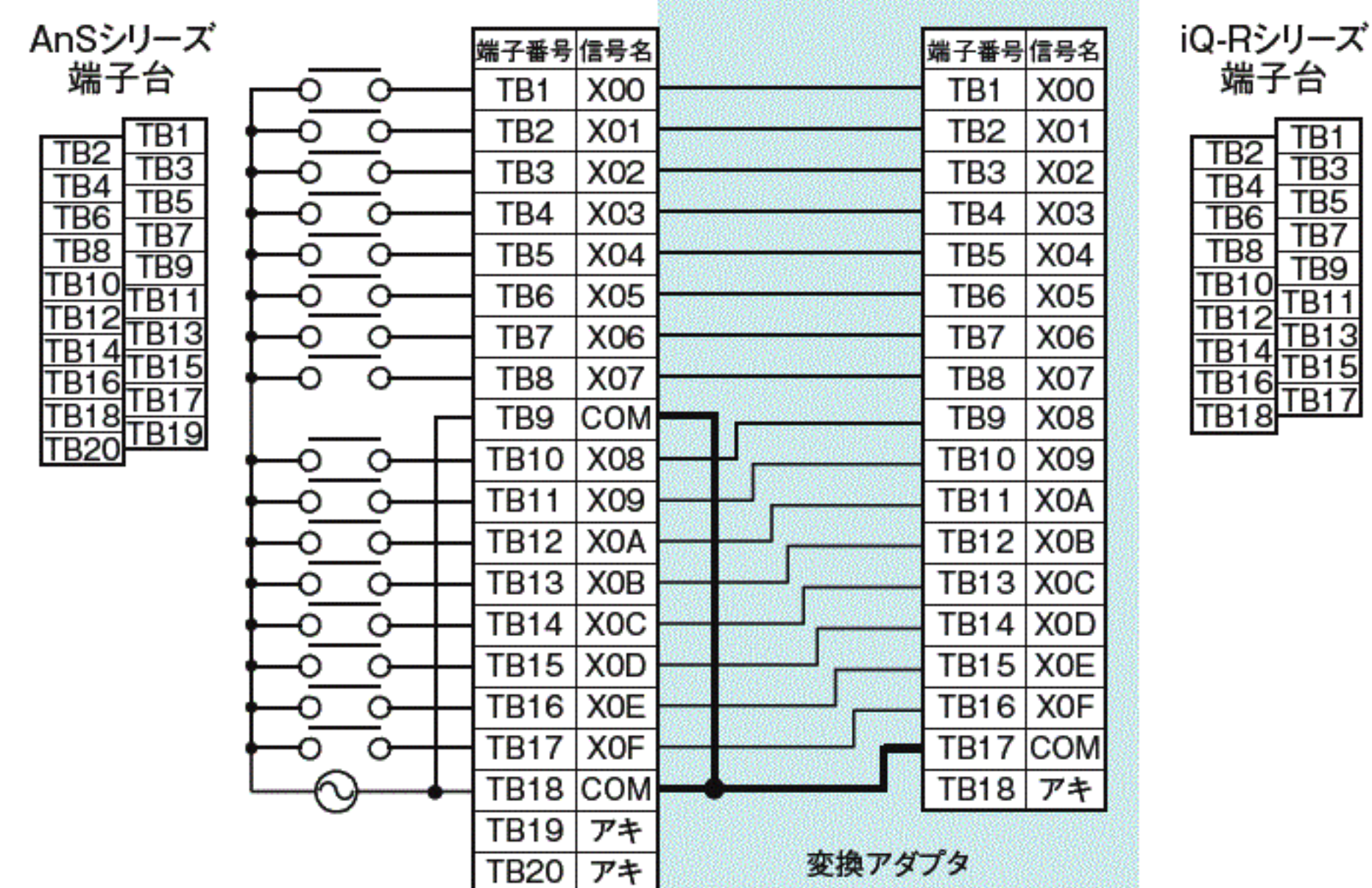


A1SY10/A1SY10EU→QY10の場合

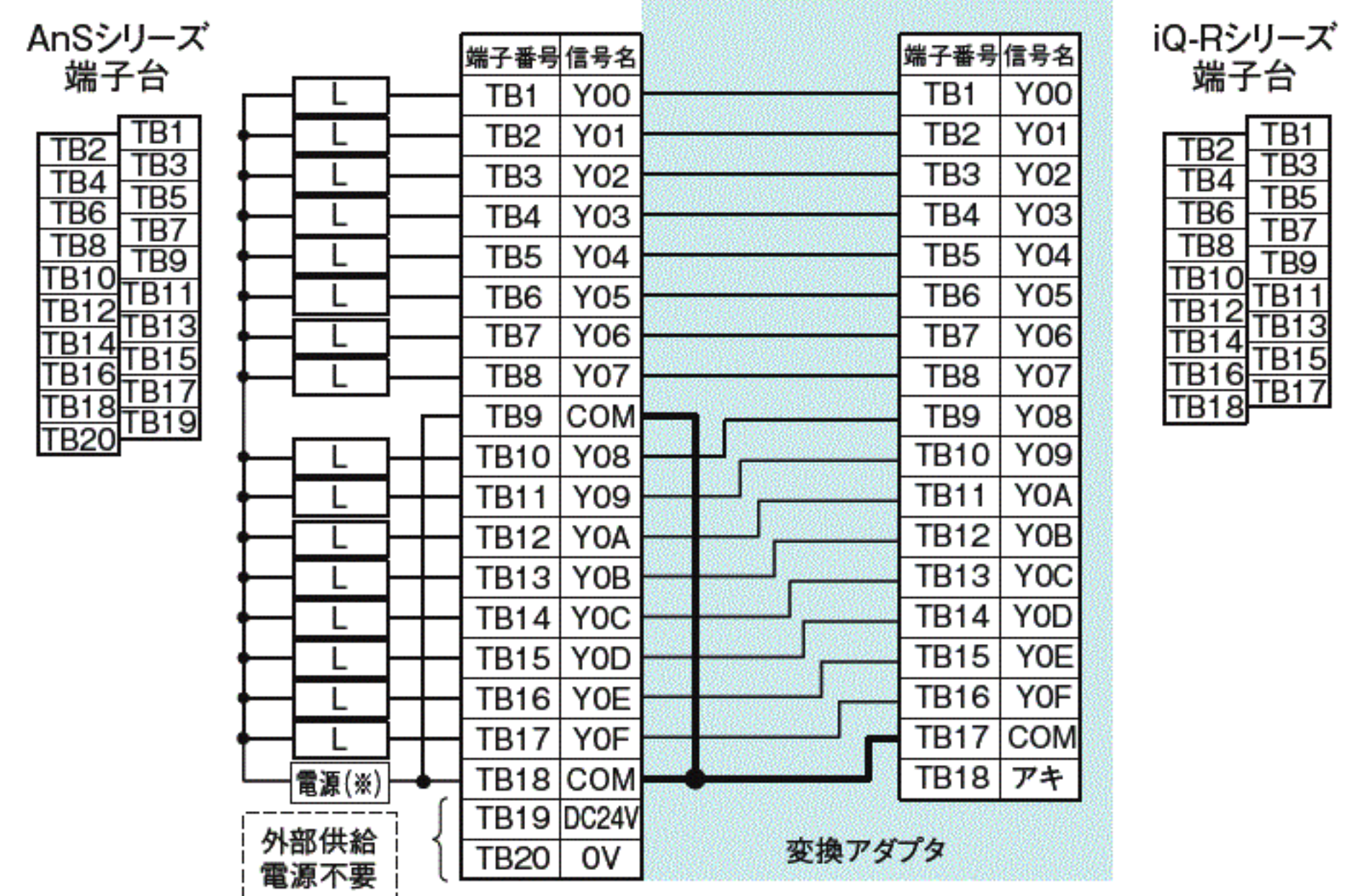


<MELSEC-AnSシリーズからMELSEC iQ-Rシリーズへの置換え>

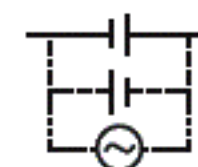
A1SX10/A1SX10EU→RX10の場合



A1SY10/A1SY10EU→RY10R2の場合



※電源



DC24V又はAC240V