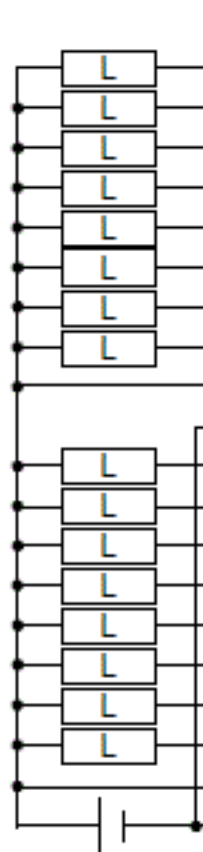
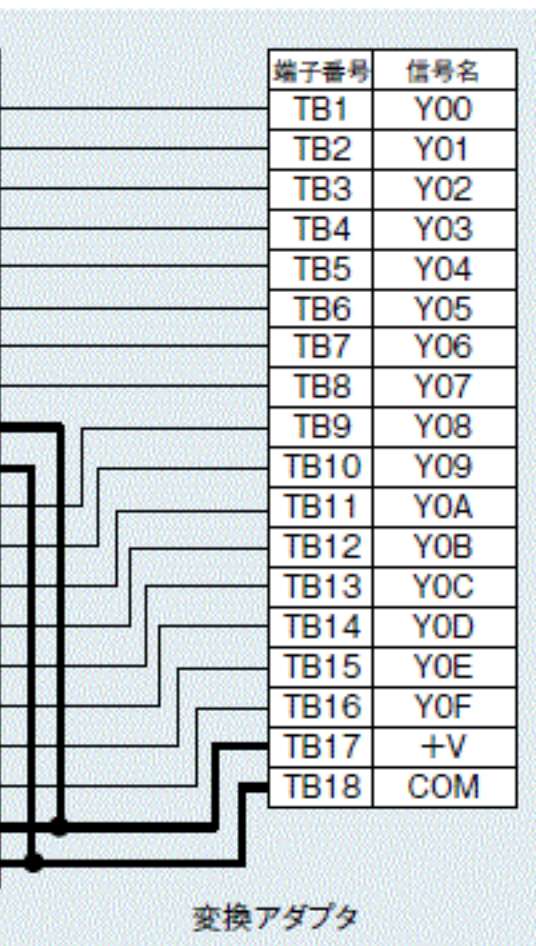


MELSEC-AnS  
シリーズ  
端子台

TB2	TB1
TB3	TB3
TB4	TB5
TB6	TB7
TB8	TB9
TB10	TB11
TB12	TB13
TB14	TB15
TB16	TB17
TB18	TB19
TB20	TB19



端子番号	信号名
TB1	Y00
TB2	Y01
TB3	Y02
TB4	Y03
TB5	Y04
TB6	Y05
TB7	Y06
TB8	Y07
TB9	DC12/24V
TB10	COM1
TB11	Y08
TB12	Y09
TB13	Y0A
TB14	Y0B
TB15	Y0C
TB16	Y0D
TB17	Y0E
TB18	Y0F
TB19	DC12/24V
TB20	COM2



端子番号	信号名
TB1	Y00
TB2	Y01
TB3	Y02
TB4	Y03
TB5	Y04
TB6	Y05
TB7	Y06
TB8	Y07
TB9	Y08
TB10	Y09
TB11	Y0A
TB12	Y0B
TB13	Y0C
TB14	Y0D
TB15	Y0E
TB16	Y0F
TB17	+V
TB18	COM

MELSEC-L  
シリーズ  
端子台

TB2	TB1
TB3	TB3
TB4	TB5
TB6	TB7
TB8	TB9
TB10	TB11
TB12	TB13
TB14	TB15
TB16	TB17
TB18	TB17

変換アダプタ

(注) 1.1 コモンあたりの点数が8点/1コモン(2回路)→16点/1コモンとなるため、MELSEC-AnSシリーズ側の端子番号TB9とTB19およびTB10、TB20を分離して使用されている場合は、配線の変更が必要となります。