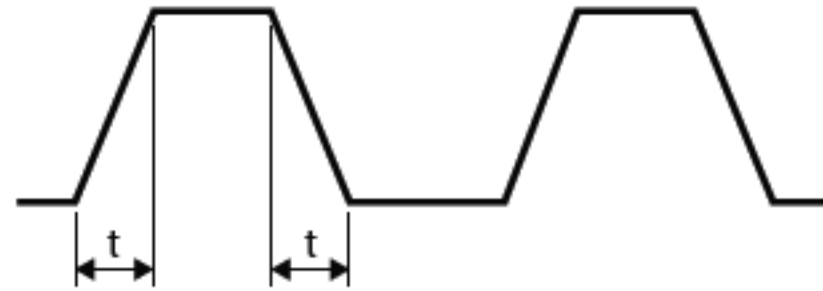


仕様		MELSEC-AnSシリーズ		MELSEC-Qシリーズ		
		A1SD62		QD62		
仕様		設定ピンによる切換え		インテリジェント機能ユニットスイッチ設定による切換え		
計数速度切換設定		100k側	10k側	200k (100k~200kPPS)	100k (10k~100kPPS)	10k (10kPPS以下)
チャンネル数		2チャンネル				
カウント 入力信号	相	1相入力 2相入力		1相入力(1通倍/2通倍) 2相入力(1通倍/2通倍/4通倍) CW/CCW入力		
	信号レベル (φA,φB)	DC5/12/24V 2~5mA				
カウンタ	計数速度(最高)	1相入力:100kPPS 2相入力:100kPPS	1相入力:10kPPS 2相入力:7kPPS	200kPPS (*1)	100kPPS (*1)	10kPPS (*1)
	計数範囲	24ビットバイナリ 0~16777215		32ビット符号付バイナリ -2147483648~2147483647		
	型式	UP/DOWNプリセットカウンタ+リングカウンタ機能				
カウンタ	最小カウントパルス幅 (デューティ比50%)					
一致出力	比較範囲	24ビットバイナリ		32ビット符号付バイナリ		
	比較結果			設定値<カウント値 設定値=カウント値 設定値>カウント値		
外部入力	プリセット ファンクションスタート	DC5/12/24V 2~5mA				
外部出力	一致出力	トランジスタ(シンクタイプ)出力 DC12/24V 0.5A/1点 2A/1コモン				
入出力占有点数		32点		16点		
接続方式		20点端子台		40ピンコネクタ		
内部消費電流(DC5V)		0.1A		0.30A		

※1:計数速度はパルスの立上がり、立下がり時間(t)に影響されます。カウント可能な計数速度は下表のとおりです。
立上がり、立下がり時間が大きいパルスを実カウントすると、誤カウントになる恐れがあるため注意が必要です。

立上がり、 立下がり時間	1相入力、2相入力共通		
	200k	100k	10k
t=1.25µs以下	200kPPS	100kPPS	10kPPS
t=2.5µs以下	100kPPS	100kPPS	10kPPS
t=25µs以下	—	10kPPS	10kPPS
t=500µs	—	—	500PPS



(注)2. □は、MELSEC-Qシリーズのユニット仕様が接続する機器、設備の仕様を満たすことを確認してください。
3.仕様比較表に掲載されていない詳細仕様、および一般仕様に関しては、ご使用になるユニットのユーザーズマニュアルを参照してください。
尚、MELSEC-AnSシリーズとMELSEC-Qシリーズで仕様異なる部分は、置き換える上で仕様のな制限を受けるところです。接続機器の仕様をご確認ください。

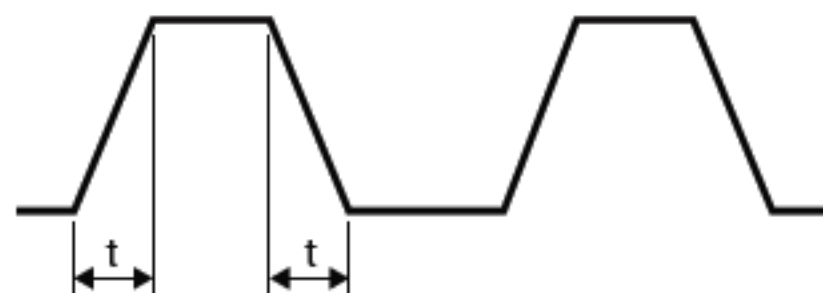
●プログラム上の注意

- (1)A1SD62とQD62では、入出力信号(X、Y)およびバッファメモリアドレスの割付けが異なるため、シーケンスプログラムの変更が必要です。
- (2)A1SD62において設定ピンで行っていた計数速度設定は、QD62ではインテリジェント機能ユニットスイッチ設定にて行います。

仕様		MELSEC-AnSシリーズ		MELSEC-Qシリーズ		
		A1SD62E		QD62E		
仕様		設定ピンによる切換え		インテリジェント機能ユニットスイッチ設定による切換え		
計数速度切換設定		100k側	10k側	200k (100k~200kPPS)	100k (10k~100kPPS)	10k (10kPPS以下)
チャンネル数		2チャンネル				
カウント 入力信号	相	1相入力 2相入力		1相入力(1通倍/2通倍) 2相入力(1通倍/2通倍/4通倍) CW/CCW入力		
	信号レベル (φA,φB)	DC5/12/24V 2~5mA				
カウンタ	計数速度(最高)	1相入力:100kPPS 2相入力:100kPPS	1相入力:10kPPS 2相入力:7kPPS	200kPPS (*2)	100kPPS (*2)	10kPPS (*2)
	計数範囲	24ビットバイナリ 0~16777215		32ビット符号付バイナリ -2147483648~2147483647		
	型式	UP/DOWNプリセットカウンタ+リングカウンタ機能				
カウンタ	最小カウントパルス幅 (デューティ比50%)					
一致出力	比較範囲	24ビットバイナリ		32ビット符号付バイナリ		
	比較結果			設定値<カウント値 設定値=カウント値 設定値>カウント値		
外部入力	プリセット ファンクションスタート	DC5/12/24V 2~5mA				
外部出力	一致出力	トランジスタ(ソースタイプ)出力 DC12/24V 0.1A/1点 0.4A/1コモン				
入出力占有点数		32点		16点		
接続方式		20点端子台		40ピンコネクタ		
内部消費電流(DC5V)		0.1A		0.33A		

※2:計数速度はパルスの立上がり、立下がり時間(t)に影響されます。カウント可能な計数速度は下表のとおりです。
立上がり、立下がり時間が大きいパルスを実カウントすると、誤カウントになる恐れがあるため注意が必要です。

立上がり、 立下がり時間	1相入力、2相入力共通		
	200k	100k	10k
t=1.25µs以下	200kPPS	100kPPS	10kPPS
t=2.5µs以下	100kPPS	100kPPS	10kPPS
t=25µs以下	—	10kPPS	10kPPS
t=500µs	—	—	500PPS



(注)4. □は、MELSEC-Qシリーズのユニット仕様が接続する機器、設備の仕様を満たすことを確認してください。
5.仕様比較表に掲載されていない詳細仕様、および一般仕様に関しては、ご使用になるユニットのユーザーズマニュアルを参照してください。
尚、MELSEC-AnSシリーズとMELSEC-Qシリーズで仕様異なる部分は、置き換える上で仕様のな制限を受けるところです。接続機器の仕様をご確認ください。

●プログラム上の注意

- (1)A1SD62EとQD62Eでは、入出力信号(X、Y)およびバッファメモリアドレスの割付けが異なるため、シーケンスプログラムの変更が必要です。
- (2)A1SD62Eにおいて設定ピンで行っていた計数速度設定は、QD62Eではインテリジェント機能ユニットスイッチ設定にて行います。