

シーケンサ用バラ線ケーブル(片側コネクタタイプ0.2mm²)

- FA-BCBL**FFBL (片側FCN40Pコネクタタイプ 0.2mm²バラ線ケーブル) (マークチューブ付)
- FA-BCBL**FFBLY (片側FCN40Pコネクタタイプ Y形圧着端子付0.2mm²バラ線ケーブル) (マークチューブ付)
- FA-BCBL**FFBLR (片側FCN40Pコネクタタイプ 丸形圧着端子付0.2mm²バラ線ケーブル) (マークチューブ付)
- FA-BCBL**DFBL (片側D-Sub37Pコネクタタイプ 0.2mm²バラ線ケーブル) (マークチューブ付)
- FA-BCBL**DFBLY (片側D-Sub37Pコネクタタイプ Y形圧着端子付0.2mm²バラ線ケーブル) (マークチューブ付)
- FA-BCBL**DFBLR (片側D-Sub37Pコネクタタイプ 丸形圧着端子付0.2mm²バラ線ケーブル) (マークチューブ付)

新 発 売



概 要

三菱シーケンサMELSECシリーズのコネクタ式I/Oユニットから接続対象機器やユーザ端子台に直接接続可能な片側バラ線ケーブルです。

特 長

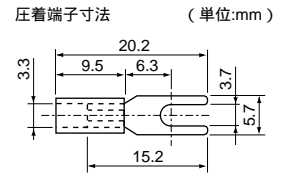
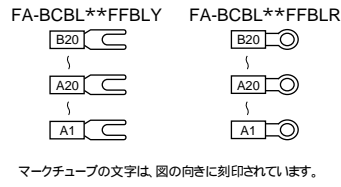
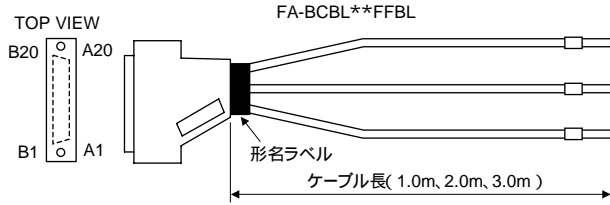
- 各電線にコネクタのピン番号を刻印したマークチューブが付いているため誤配線防止が可能です。
- 圧着端子なしケーブルは接続先に応じて電線を切断して配線が可能です。
- Y形圧着端子付き、丸形圧着端子付きケーブルはユーザによる圧着端子加工は必要なく、機器、端子台に直接接続可能です。
- Y形圧着端子、丸形圧着端子はM3ネジおよびM3.5ネジに対応しています。
- コネクタの根元からバラ線となっているためフレキシブルな配線が可能です。

仕 様

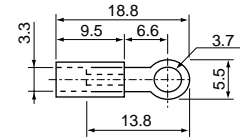
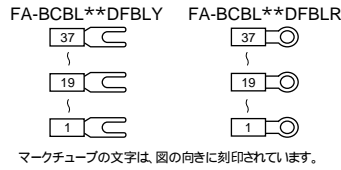
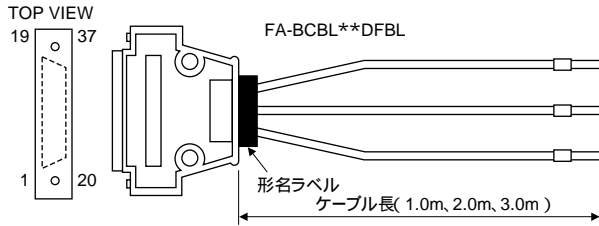
項 目	シーケンサ用バラ線ケーブル					
	FA-BCBL**FFBL	FA-BCBL**FFBLY	FA-BCBL**FFBLR	FA-BCBL**DFBL	FA-BCBL**DFBLY	FA-BCBL**DFBLR
圧 着 端 子	無	Y形	丸形	無	Y形	丸形
使 用 圧 着 端 子	-	AVF1.25-V3.5 大同端子製造(株)製	RAV1.25-M3.5 大同端子製造(株)製	-	AVF1.25-V3.5 大同端子製造(株)製	RAV1.25-M3.5 大同端子製造(株)製
使 用 コ ネ ク タ	FCN40P			D-Sub37P		
ケ ー ブ ル	AWG24(0.2mm ²)					
ケ ー ブ ル 色	青					
格	DC48V 3A					
ケ ー ブ ル 長	1.0m / 2.0m / 3.0m					
マ ー ク チ ュ ー ブ	有(コネクタピン番号刻印 A1 ~ A20, B1 ~ B20)			有(コネクタピン番号刻印 1 ~ 37)		

外形寸法図

FA-BCBL**FFBL / FA-BCBL**FFBLY / FA-BCBL**FFBLR

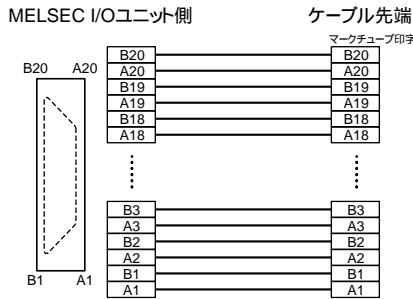


FA-BCBL**DFBL / FA-BCBL**DFBLY / FA-BCBL**DFBLR

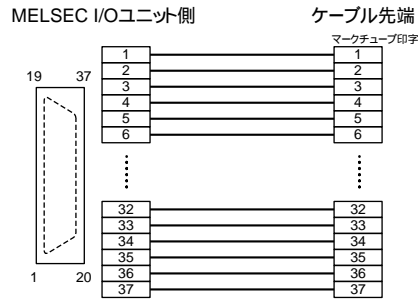


接続図

FA-BCBL**FFBL / FA-BCBL**FFBLY / FA-BCBL**FFBLR



FA-BCBL**DFBL / FA-BCBL**DFBLY / FA-BCBL**DFBLR



形名一覧表

品名	形状	形名	備考	納期	
シーケンサ用 パラ線ケーブル (片側FCN40P コネクタタイプ0.2mm ²)		FA-BCBL10FFBL	1m	接続先に応じて電線を切断して配線してください。 マークチューブ落下を防ぐために、出荷時は電線先端に結び目を設けてあります。	
		FA-BCBL20FFBL	2m		
		FA-BCBL30FFBL	3m		
		FA-BCBL10FFBLY	1m	Y形圧着端子(AVF1.25-V3.5)付きですので、機器、端子台に直接配線して使用してください。	
		FA-BCBL20FFBLY	2m		
		FA-BCBL30FFBLY	3m		
		FA-BCBL10FFBLR	1m	丸形圧着端子(RAV1.25-M3.5)付きですので、機器、端子台に直接配線して使用してください。	
		FA-BCBL20FFBLR	2m		
		FA-BCBL30FFBLR	3m		
シーケンサ用 パラ線ケーブル (片側D-Sub37P コネクタタイプ0.2mm ²)		FA-BCBL10DFBL	1m	接続先に応じて電線を切断して配線してください。 マークチューブ落下を防ぐために、出荷時は電線先端に結び目を設けてあります。	
		FA-BCBL20DFBL	2m		
		FA-BCBL30DFBL	3m		
		FA-BCBL10DFBLY	1m	Y形圧着端子(AVF1.25-V3.5)付きですので、機器、端子台に直接配線して使用してください。	
		FA-BCBL20DFBLY	2m		
		FA-BCBL30DFBLY	3m		
		FA-BCBL10DFBLR	1m	丸形圧着端子(RAV1.25-M3.5)付きですので、機器、端子台に直接配線して使用してください。	
		FA-BCBL20DFBLR	2m		
		FA-BCBL30DFBLR	3m		

: 即納品 : 受注生産品

三菱電機エンジニアリング株式会社
MITSUBISHI ELECTRIC ENGINEERING COMPANY LIMITED
〒102-0073 東京都千代田区九段北1-13-5(日本地所第一ビル)
ホームページURL <http://www.mee.co.jp>

東日本営業所 TEL.03-3288-1729 FAX.03-3288-1575
西日本営業所 TEL.052-565-3435 FAX.052-541-2558
西日本営業所 TEL.06-6347-2985 FAX.06-6347-2983
中国営業所 TEL.082-248-5390 FAX.082-248-5391
九州支店 TEL.092-721-2202 FAX.092-721-2109

技術的なお問い合わせは
産業システム事業部(PC技術部) TEL.052-723-8058 FAX.052-723-8062

本製品をご使用にあたっては、万一故障したときの安全を確保したうえでご使用ください。また、本製品故障による二次的な被害につきましては、当社は一切の責任を負いません。
産C054・074(0704)MEE お断りなく仕様などを変更することがありますのでご了承ください。 2007年4月作成