

表示器用盤面取付スピーカ

形名：FA1-GTOS04W

表示器の音声出力機能に対応したスピーカを発売!

保守・保全や作業の効率化をサポート!
画面による表示に加え重要な情報を音声で的確に伝えます!



部品の交換時期が来ました。交換してください。

Replacement time. Replace the part.

需要更换部件。请进行更换。

부품의 교환시기가 되었습니다. 교환하십시오.

Es el momento de reemplazo. Reemplace la pieza.

簡単設置

挟み込み方式により簡単にパネル取付けできます。
表示器とスピーカ表面がフラットになります。

簡単接続

表示器とスピーカ(アンプ内蔵)は音声ケーブル1本で接続します。

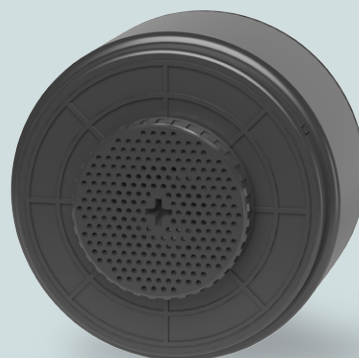
耐環境性

工場に適した環境*で使用できます。

音量調整機能

現場環境に適した10段階の音量(最大90dB)に調整できます。

*詳細は仕様をご確認ください。



表示器用盤面取付スピーカ

FAgoods **e-Factory**



出典：三菱電機株式会社

困っていませんか？

離れた場所においても装置の状態を把握したい！

表示器の音声出力機能活用で解決できます！



装置が停止していたことに気が付かなかった。



ピンポンパンポン♪

部品の交換時期が来ました。交換してください。



ワークがつまりました。取り除いてください。

表示器から離れた作業者に重要な情報を的確に伝えることができます。保守・保安や作業効率化に効果的です。(スクリーンセーブ中でも音声出力が可能です。)

■ ■ ■ 使い方、色々。 ■ ■ ■

状況に合わせて タッチ音を変更できる！

現場の状況に合わせたタッチ音の場合



運転を開始します。

運転を終了します。

作業者に合わせたタッチ音の場合
好みのタッチ音を設定できます。



オンします。

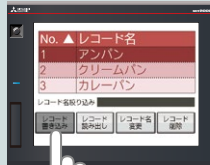
ピンポン♪

タッチしました。

現場の状況や作業者に合わせたタッチ音に変更できます。

タッチスイッチ押下時の 音声ガイダンスとして使える！

材料の投入は完了していますか？



タッチスイッチを押下時に次の操作の指示や、注意事項を音声で伝えることで、作業ミスを未然に防ぐことができます。

必要な情報を 正確に伝えることができる！

日本語① エラーが発生しました。
英語② An error occurred in this system.
中国語③ 系统发生异常。
(简体字)



作業者の言語が異なる現場でも、複数の言語を順番にアナウンスできます。

登録できる音声

メッセージ

音声合成機能により任意のテキストから音声を合成し出力します。^{※2}
話者(女性/男性)、言語、話す速さ、声の高さ、声の大きさを設定でき、6言語に対応しています。

対応言語

男性



日本語

英語

中国語
(简体字)

韓国語

スペイン語

女性



日本語

英語

中国語
(简体字)

中国語
(繁体字)

韓国語

スペイン語

効果音

表示器画面作成ソフトウェアGT Designer3にあらかじめ登録されている音源

メロディ

ファイル

WAV形式音声ファイル

※2:メッセージの登録、更新には、音声合成ライセンスSW1DND-GTVO-M(三菱電機株式会社製)の購入、登録が必要です。

表示器の「音声出力機能」活用で装置に付加価値を!

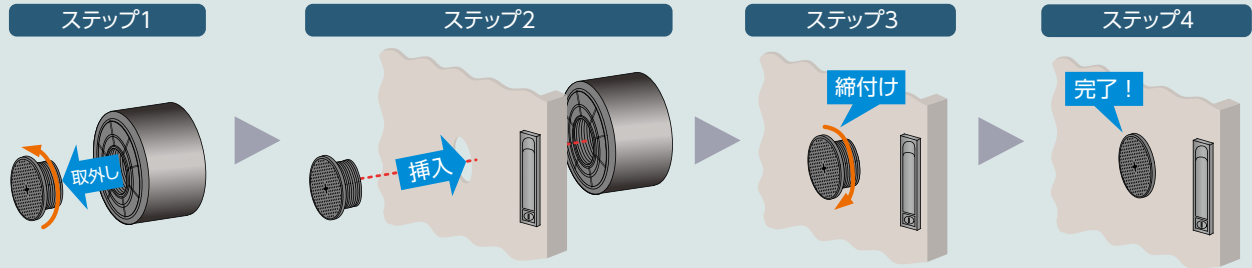
音声出力機能

表示器にあらかじめ登録^{※1}した音声をスピーカから出力します。

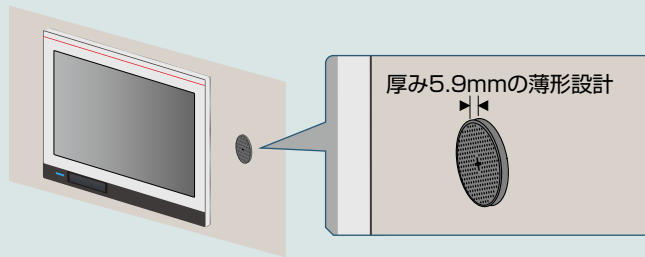
※1:表示器画面作成ソフトウェアGT Designer3(三菱電機株式会社製)により登録します。

簡単設置

挟み込み方式で簡単に取付けできます。



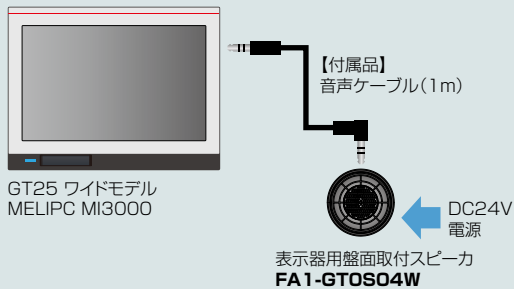
フラットな取付けで表示器との調和がとれます。



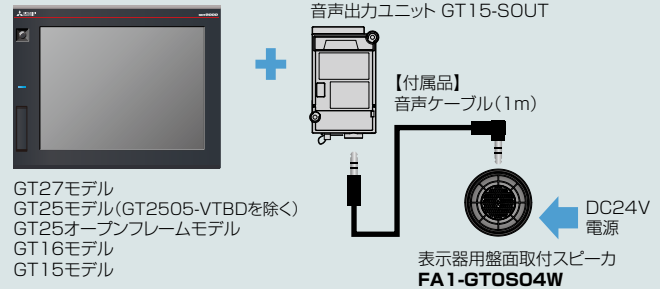
簡単接続

音声ケーブルにより簡単に接続できます。(GOTおよびMELIPC MI3000)

GOT本体に音声出力インタフェースが備わっている場合



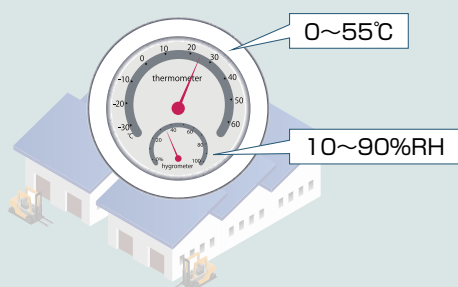
GOT本体の拡張インタフェースに音声出力ユニット(GT15-SOUT)を取付ける場合



耐環境性

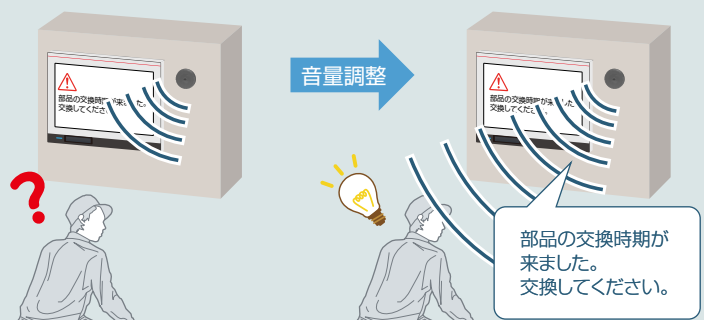
工場の温度、湿度環境下で使用できます。

(詳細は仕様をご確認ください。)



音量調整機能

騒音環境によって音量を10段階(最大90dB)で調整できます。

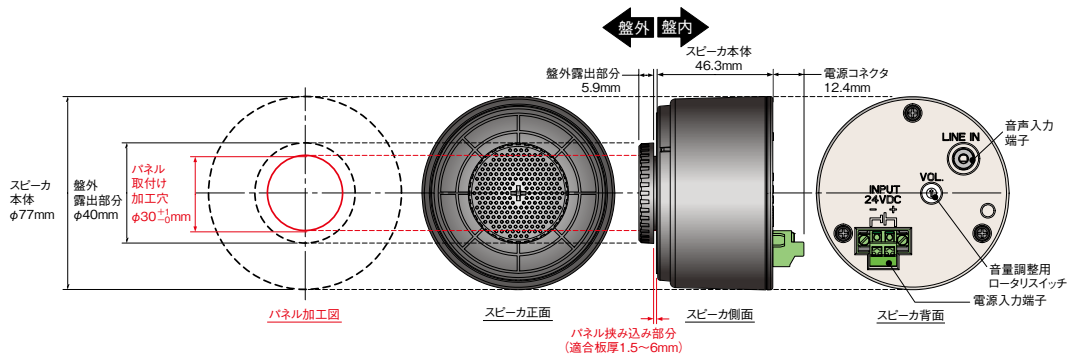


■製品仕様

項目		仕様			
使用周囲温度		0~55℃			
使用周囲湿度		10~90%RH、結露なきこと			
IP保護等級		IP2X			
質量		175g			
設置	取付け方式	パネル挟み込み式			
	取付け穴加工寸法	φ30 ^{+0.1} mm			
	適合パネル板厚	1.5~6mm			
電源 (内蔵アンプへの供給)	電源電圧	DC24V +20%、-15%			
	消費電流	0.28A			
	配線方式	付属の電源コネクタによる配線			
	適合電線サイズ	0.2~2.5mm ² (AWG12-24)			
	適合フェール端子、工具	適合電線サイズ (mm ² /AWG)	適合フェール端子型式(スリーブ長)	圧着工具 型式	メーカー
		0.25 / 24	AI 0,25-10 YE (10mm)、AI 0,25-8 YE (8mm)	CRIMPFOX 6	フェニックス・コンタクト株式会社
		0.3, 0.34 / 22	AI 0,34-10 TQ (10mm)、AI 0,34-8 TQ (8mm)		
		0.5 / 20	AI 0,5-10 WH (10mm)、AI 0,5-8 WH (8mm)		
		0.75 / 18	AI 0,75-10 GY (10mm)、AI 0,75-8 GY (8mm)	206-220	ワゴジャパン株式会社
		0.08~0.34 / 28~22	216-302 (8mm)		
0.34 / 24, 22		216-302 (8mm)			
0.5 / 22, 20		216-201 (8mm)			
0.75 / 20, 18	216-202 (8mm)	206-1204			
音声	入力端子	φ3.5 ミニジャック			
	最大出力	3.5W			
	音圧レベル	最大90dB (at 1m) *1 鉄道のガード下と同等レベル			
	音量調整	10段階 (本体のロータリスイッチにより設定)			
接続対象表示器 (三菱電機株式会社製)	GOT2000シリーズ	GT25ワイドモデル (音声出力インタフェース内蔵)、GT25耐環境強化モデル (表示器用盤面取付スピーカの使用可能な環境内でのみ使用可能)			
	GOT1000シリーズ	GT27モデル、GT25モデル (GT2505-VTBDを除く)、GT25オープンフレームモデル		拡張インタフェースに音声出力ユニット	
		GT16モデル、GT15モデル		GT15-SOUTを装着する必要があります。	
接続対象産業用PC (三菱電機株式会社製)	MELIPCシリーズ	MELIPC MI3000 (音声出力インタフェース内蔵)			
		MELIPC MI5000/MI1000			HDMI切替器を接続する必要があります。
適合規格		CE, KC			

*1:GT25ワイドモデル使用時。音源、使用環境により音圧レベルは変化します。

■外形寸法図



■製品構成

品名	形名	備考	標準価格(税抜)	納期
表示器用盤面取付スピーカ	FA1-GTOS04W	本体、音声ケーブル(1m)、電源コネクタ、ケーブルクランプ、ユーザーズマニュアル	31,350円	○

○: 仕込生産品

GOT、MELIPC、MELSOFT GT DESIGNERは、三菱電機株式会社の日本における登録商標です。その他、本文中における会社名、商品名は各社の商標または登録商標です。

三菱電機エンジニアリング株式会社

〒108-0014 東京都港区芝5-34-2 ミタマチテラス

営業統括部 TEL (03) 3288-1108
 中日本営業支社 TEL (052) 565-3435
 西日本営業支社 TEL (06) 6347-2992
 中四国支店 TEL (082) 248-5390
 九州支店 TEL (092) 721-2202

技術お問い合わせ

名古屋事業所 技術サポート

TEL (0568) 36-2068

受付/9:00~12:00, 13:00~17:00 月曜~金曜
 (土・日・祝日、春季・夏季・年末年始の休日を除く通常業務日)

三菱電機エンジニアリング株式会社FA機器の最新情報を掲載
 スマート工場実現に向けトータルソリューションでサポートします

MEEFAN

検索



www.mee.co.jp/sales/fa/meefan/

ご採用に際してのご注意

当社の責に帰すことができない事由から生じた損害、当社製品の故障に起因するお客様での機会損失、逸失利益、当社の子見の有無を問わず特別の事情から生じた損害、二次損害、当社製品以外への損傷およびその他の業務に対する保証については、当社は責任を負いかねます。

安全にお使いいただくために

- 本資料に記載された製品を正しくお使いいただくために、ご使用前に必ず「マニュアル」をお読みください。
- この製品は一般工業などを対象とした汎用品として製作されたもので、人命にかかわるような状況で使用される機器あるいはシステムに用いられることを目的として設計、製造されたものではありません。
- この製品を原子力用、電力用、航空宇宙用、医療用、乗用移動体用の機器あるいはシステムなど特殊用途への適用をご検討の際は、当社の営業担当窓口までご相談ください。
- この製品は厳重な品質管理体制の下に製造しておりますが、この製品の故障により重大な事故または損失の発生が予測される設備への適用に際しては、バックアップやフェールセーフ機能を系統的に設置してください。

取扱店

⚠ 本製品をご使用にあたっては、万一故障したときの安全を確保したうえでご使用ください。また、本製品故障による二次的な被害につきましては、当社は一切の責任を負いません。