

オムロン株式会社製 SYSMAC Cシリーズ⇒ MELSECシリーズ 置換え用プログラムコンバータ

形名：ERNT-CQ1W2C (Ver.30A)

Windows® の日本語・英語OSに対応開始



プログラムコンバータ SYSMAC Cシリーズ

コンバート対象シリーズ オムロン株式会社製 SYSMAC CS1、CJ1、CJ2*2、C200H/HS/HX/HE/HG
SYSMAC C1000H、C2000H

*1：詳細については、[変換率]を参照してください。
*2：CX-ProgrammerでCJ2→CJ1に変換いただくことで対応可能です。

プログラム変換工数削減

- SYSMAC CシリーズのCPUを自動判別
- プログラム変換率80%以上 (命令使用比率による)

変換サポートの充実

- オンラインヘルプ機能により未変換命令の変換を確認可能

変換データ

- 変換データを「GX Works2に読出し可能なCSVファイル」または「GX Developerプロジェクトファイル」として保存

MELSEC iQ-Rシリーズへの置換えは、変換データをGX Works2でPCタイプ変換することで使用できます。

FAgoods e-Factory



出典：三菱電機株式会社

SYSMAC CシリーズからMELSECシリーズへの置換えをサポートします。

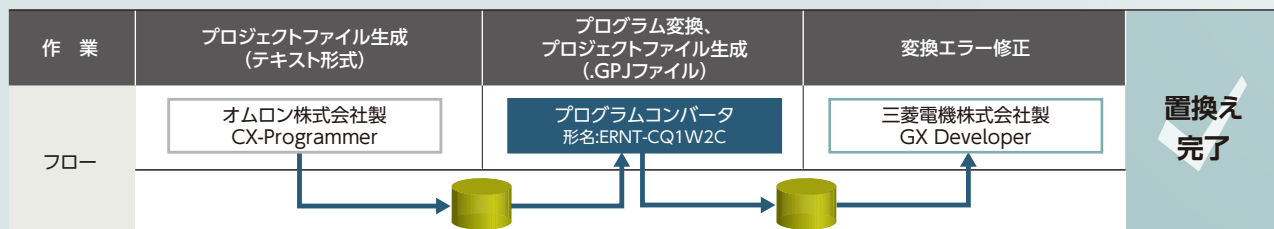
置換え用プログラムコンバータとは

オムロン株式会社SYSMAC CシリーズプログラムをGX Developer用プロジェクトファイルへ変換するソフトウェアです。

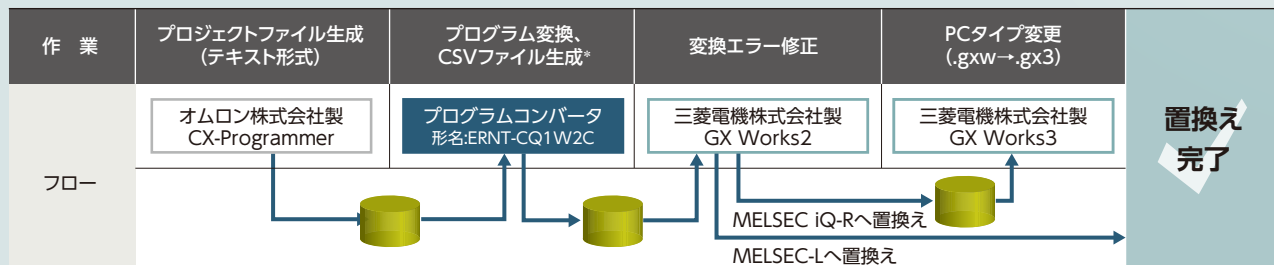
MELSEC iQ-Rシリーズへの置換えは、変換データをGX Works2でPCタイプ変更し、GX Works3用のプロジェクトファイルに変換することで使用可能です。

■ プログラム変換フロー

MELSEC-Qシリーズへの置換え

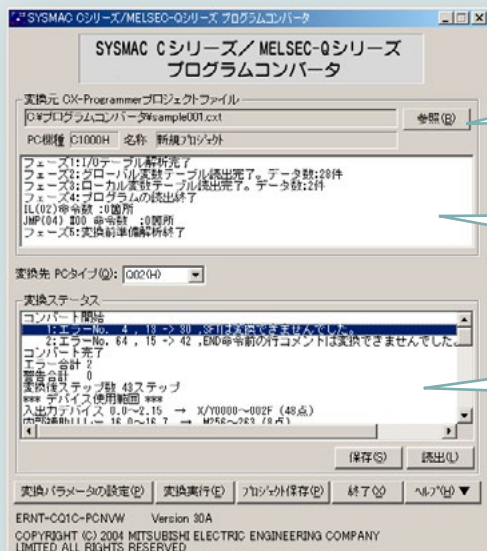


MELSEC iQ-R/Lシリーズへの置換え



*GX Works2の回路編集画面およびコメント編集画面にて読出しできるデータとして保存できます。

■ プログラムコンバータ起動画面



① 変換元プロジェクト(.cxt)を選択

② 選択したプロジェクトファイルの解析内容を表示

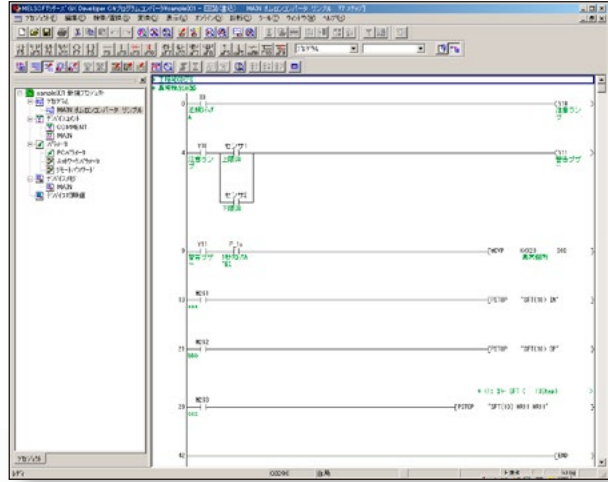
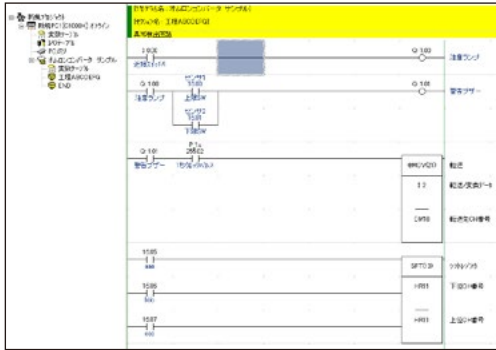
③ 変換エラーや警告行を表示。
ダブルクリックすることでオンラインヘルプを
確認できます。

*英語OSでは英語画面となります。

変換元プログラム (CX-Programmer)

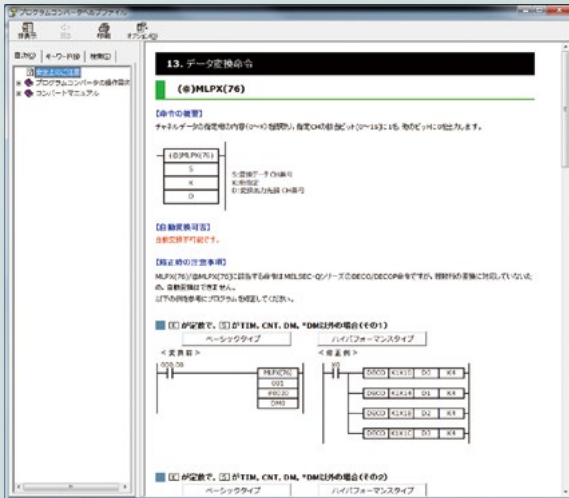
変換

変換後プログラム (GX Developer)



*英語OSでは英語画面となります。

オンラインヘルプ機能



*英語OSでは英語画面となります。

変換方法を確認しながら置換え作業できます。

プログラムの自動変換不可時には、オンラインヘルプ上のサンプルプログラムをコピーし、GX Developerに貼付けできます。

変換率

○C1000H/2000H/200Hシリーズの変換率

シーケンスプログラム 命令区分	コンバート率					
	命令数	変換可能 命令数	変換率	命令使用 比率*1	プログラム 変換率	
シーケンス 命令	基本命令	17	17	100%	51%	51%
	タイマ・カウンタ	4	3	75%	3%	2%
	転送命令	9	7	78%	25%	19%
	四則、関数命令	17	15	88%	8%	7%
	比較論理命令	10	7	70%	6%	4%
データ 命令	特殊ユニット ステップラダー ブロック命令	22	0	29%	7%	2%
	上記以外	46	20			
合計		125	69	55%	100%	約80%*2

*1: 命令使用比率は、シーケンス命令やデータ命令の全プログラム中で使われる割合(比率)

*2: 一例であり保証するものではありません。

○CS1/CJ1シリーズの変換率

シーケンスプログラム 命令区分	コンバート率					
	命令数	変換可能 命令数	変換率	命令使用 比率*1	プログラム 変換率	
シーケンス 命令	基本命令	55	54	98%	51%	50%
	タイマ・カウンタ	22	18	82%	3%	2%
	転送命令	15	11	73%	25%	18%
	四則、関数命令	193	124	64%	8%	5%
	比較論理命令	54	27	50%	6%	3%
データ 命令	特殊ユニット ステップラダー ブロック命令	97	7	15%	7%	1%
	上記以外	54	15			
合計		490	256	52%	100%	約80%*2

■動作環境

項目	内容	
パソコン 本体	Windows®が動作するパーソナルコンピュータ	
	CPU	インテル®Core™2 Duoプロセッサ2GHz以上推奨
	メモリ	1GB以上推奨
HDD 空き容量	インストール時(HDD)	3MB以上
	実行時(仮想メモリ)	10MB以上
CD-ROMドライブ	インストール時に必要	
ディスプレイ	解像度800×600ドット以上	

■対応する基本ソフトウェア(OS)

プログラムコンバータのバージョン	Ver.30A
インストール可能な 基本ソフトウェア(OS)	Microsoft® Windows® 10 Home
	Microsoft® Windows® 10 Professional
	Microsoft® Windows® 10 Enterprise
	Microsoft® Windows® 10 Education
	Microsoft® Windows® 11 Home
	Microsoft® Windows® 11 Professional
	Microsoft® Windows® 11 Enterprise

■対応する三菱電機株式会社製 プログラミングソフトウェア

プログラムコンバータのバージョン	Ver.30A
GX Developerのバージョン	Ver.8.45X以前
	Ver.8.68W以降
GX Works2のバージョン	Ver.1.73B以降

■ご使用上の注意事項

C1000H以前の機種(C500等)もCX-Programmer付属のファイル変換ユーティリティを使用し、C1000H/C2000H/C200Hシリーズ用に変換することで、プログラムを変換することができます。

MELSEC、MELSEC iQ-R、GX Developer、GX Works、e-F@ctoryおよびe-F@ctory Allianceは三菱電機株式会社の日本における登録商標です。
SYSMACはオムロン株式会社の登録商標です。
Microsoft および Windows は米国 Microsoft Corporation の米国およびその他の国における登録商標または商標です。
インテル Coreは、Intel Corporationの米国およびその他の国における商標です。
その他 会社名、製品名の固有名詞は、各社の商号、商標または登録商標です。
本文中で、商標記号(®、™)は明記していない場合があります。

三菱電機エンジニアリング株式会社

営業統括部

〒102-0073 東京都千代田区九段北1-13-5(ヒューリック九段ビル)

TEL(03)3288-1743

東日本営業支店 TEL(03)3288-1743

中日本営業支店 TEL(052)565-3435

西日本営業支店 TEL(06)6347-2926

中四国支店 TEL(082)248-5390

九州支店 TEL(092)721-2202

技術お問い合わせ

名古屋事業所 技術サポート

TEL(0568)36-2068

受付/9:00~12:00, 13:00~17:00 月曜~金曜
(土・日・祝日, 春季・夏季・年末年始の休日を除く通常業務日)

三菱電機エンジニアリング株式会社FA機器の最新情報を掲載
スマート工場実現に向けトータルソリューションでサポートします

MEEFAN

検索



www.mee.co.jp/sales/fa/meefan/

ご採用に際してのご注意

当社の責に帰すことができない事由から生じた損害、当社製品の故障に起因するお客様での機会損失、逸失利益、当社の予見の有無を問わず特別な事情から生じた損害、二次損害、当社製品以外への損傷およびその他の業務に対する保証については、当社は責任を負いかねます。

安全にお使いいただくために

- 本資料に記載された製品を正しくお使いいただくために、ご使用前に必ず「マニュアル」をお読みください。
- この製品は一般工業などを対象とした汎用品として製作されたもので、人命にかかわるような状況で使用される機器あるいはシステムに用いられることを目的として設計、製造されたものではありません。
- この製品を原子力用、電力用、航空宇宙用、医療用、乗用移動体用の機器あるいはシステムなど特殊用途への適用をご検討の際は、当社の営業担当窓口までご照会ください。
- この製品は厳重な品質管理体制の下に製造しておりますが、この製品の故障により重大な事故または損失の発生が予測される設備への適用に際しては、バックアップやフェールセーフ機能を系統的に設置してください。

取扱店

⚠ 本製品をご使用にあたっては、万一故障したときの安全を確保したうえでご使用ください。また、本製品故障による二次的な被害につきましては、当社は一切の責任を負いません。