

三菱電機エンジニアリングの 健康経営

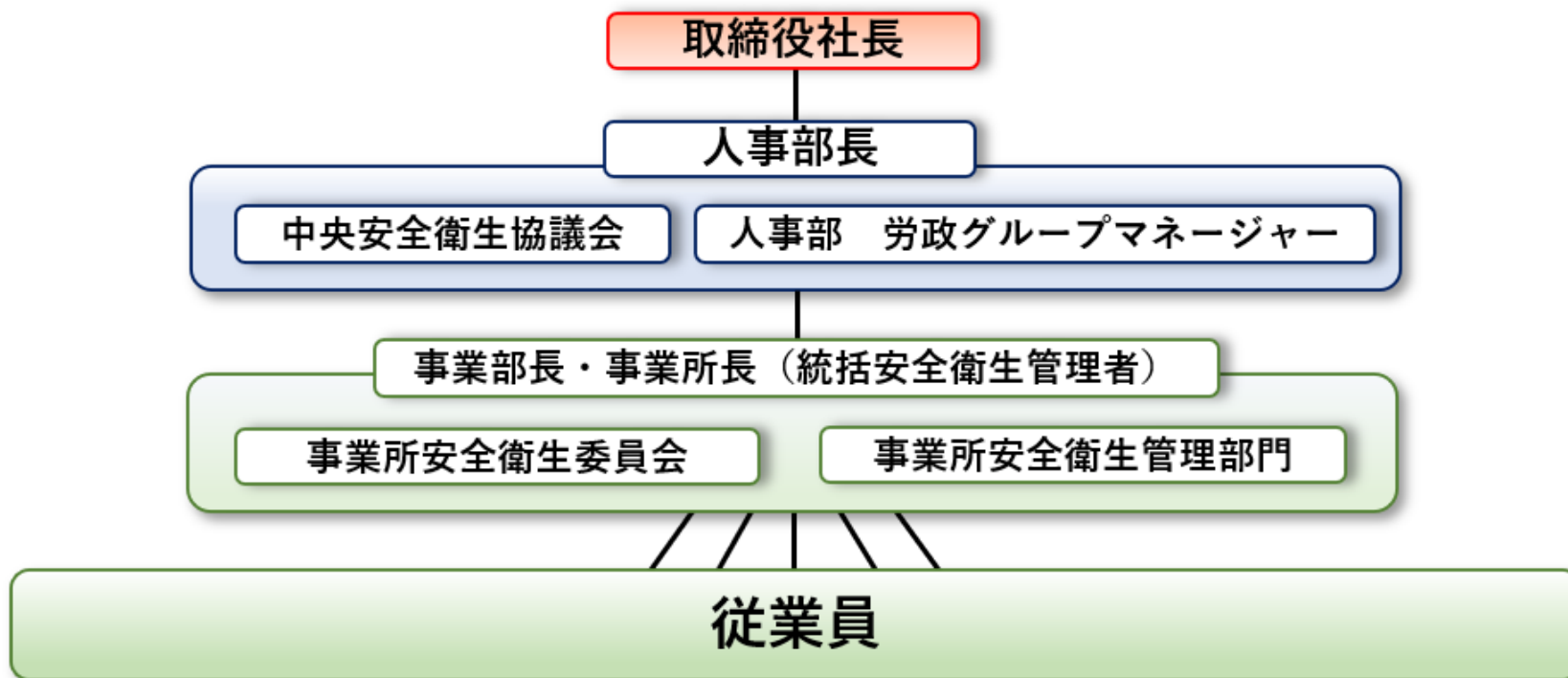
2025年10月 三菱電機エンジニアリング株式会社

三菱電機グループの「従業員の安全と健康を守ることを全てにおいて優先する」という方針に基づき、当社としても、安心・安全な労働環境を整備し、いきいきと働ける職場の実現を目指しています。

- ・働き方改革による労働時間の削減や多様な働き方の推進を通じて、従業員が健康でいきいきと働き続けられる職場環境の整備に努めます。
- ・定期的な健康調査の実施や社内外の相談窓口の活用などにより従業員の心身の健康を促進していきます。

取締役社長 齊藤 譲

取締役社長をトップとして会社全体の健康増進に取り組んでいます。
全社の安全衛生管理方針は、各事業部・所に展開され、安全衛生委員会などを通じて事業部・所ごとの課題に合わせた安全衛生対策を実施しています。



(1) 健康関連の最終的な指標

		22年度	23年度	24年度
健康満足度向上※1	快食	86.9%	88.0%	89.2%
	快眠	54.6%	53.2%	54.0%
	快便	63.2%	63.3%	63.9%
エンゲージメント向上	従業員エンゲージメントスコア (当社で働くことをポジティブに捉えている者の割合) ※2	56.3%	60.2%	61.7%
人材のリテンション	退職率※3	2.2%	1.8%	1.4%

※1 健康満足度・・・心とからだの健康に関する日々の健康満足度

(快食) 食欲があり、おいしく食事がとれている

(快眠) 気持ちよく、ぐっすりと寝れている

(快便) 便通が良く、おなかがスッキリとしている

※2 従業員エンゲージメントスコア・・・従業員意識サーベイでの対象3設問に対するポジティブ回答割合の平均値

「あなたは、当社で働くことが好きですか？」

「あなたは、当社で働いていることを、周囲の人に自信をもって言えますか？」

「あなたの職場のコミュニケーションは良好ですか？」

※3 退職率・・・自己都合退職の割合

(2) 健康投資施策の取組状況に関する指標

		22年度	23年度	24年度
健康診断	定期健康診断受診率	100%	100%	100%
	特定保健指導実施率	81.4%	85.9%	(未確定)
健康増進活動	kencom「みんなで歩活」参加率※4	10.5%	12.0%	15.9%
メンタルヘルス対策	ストレスチェック受検率	98.9%	97.8%	98.8%

※4 みんなで歩活・・・ヘルスケアアプリ「kencom」上で、チームを組んでメンバーとコミュニケーションを取りながら参加するウォーキングイベント
年間2回（春・秋実施）の平均値

(3) 従業員等の意識変容・行動変容に関する指標

		22年度	23年度	24年度
健康行動 (生活習慣6項目) ※5	食事	12.3%	11.9%	12.1%
	運動①	28.8%	30.0%	31.7%
	運動②	20.0%	22.3%	23.6%
	睡眠	35.7%	37.8%	39.9%
	歯の手入れ①	24.5%	23.9%	23.6%
	歯の手入れ②	49.8%	52.5%	54.3%
	喫煙	84.2%	84.7%	84.9%
	飲酒	70.0%	67.0%	66.4%

※5 生活習慣6項目・・・(食事) 食事の量と質のコントロールができています
(運動) ①息が弾み、汗をかく程度の運動を毎週行っている
②1日平均8,000歩以上歩いている人の割合
(睡眠) 良質な睡眠を得るための行動ができています

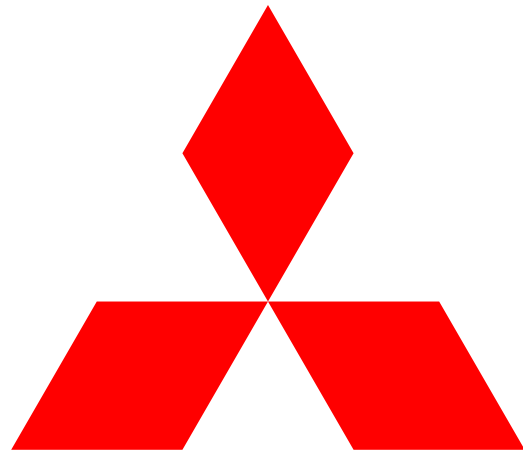
(歯の手入れ) ①1日3回歯の手入れをしている
②定期的に歯石除去や歯面清掃を受けています
(喫煙) 喫煙しない
(飲酒) 節度ある適度な飲酒ができています

(3) 従業員等の意識変容・行動変容に関する指標

		22年度	23年度	24年度
職場環境・働き方	仕事と生活のバランスに対する満足度※6	52.6%	57.9%	59.4%
	仕事と家庭の両立に向けた上長サポートへの満足度※7	54.0%	60.6%	62.1%
	所定就業時間外時間（一人・月あたり）	23.5時間	22.4時間	21.7時間

※6 従業員意識サーベイでの対象設問「あなたは、仕事と生活のバランスが取れていると思いますか？」に対するポジティブ回答割合

※7 従業員意識サーベイでの対象設問「所属上長は、仕事と家庭を両立できるように私をサポートしてくれますか？」に対するポジティブ回答割合



**MITSUBISHI
ELECTRIC**

Changes for the Better