

MEE

19型タッチパネルモニター

形名: TSD-CT194-MN



LEDバックライト液晶搭載で低消費電力

※この画面は、はめ込み合致です。

高品質／高信頼性のタッチパネルモニターで
お客様のシステムをサポートします。

●低消費電力 (当社比40%減) を実現

LEDバックライト液晶を搭載したことにより、消費電力約40%削減。
(当社従来品TSD-CT193-MN比 出荷設定状態)

●高い耐久性

水や油などの汚れや異物が表面に付着しても影響されず、指のみを認識。
傷に強く、打点耐久性に優れています。

●長寿命で信頼性を確保

アルミ電解コンデンサの推定寿命は45,000時間 (使用環境温度35℃) で設計。

●2系統の映像信号入力を標準装備

映像信号入力はアナログ入力 (ミニD-Sub 15ピン) とデジタル入力 (DVI-D) を装備しています。
お客様のシステム環境に合わせて自由に選択いただけます。
※付属品はVGAケーブルのみになります。

●Windows®各種OSに対応するタッチドライバを付属

●UL／c-UL規格適合

●VCCI クラスB電波妨害規格適合

アナログ容量結合方式



 三菱電機エンジニアリング株式会社

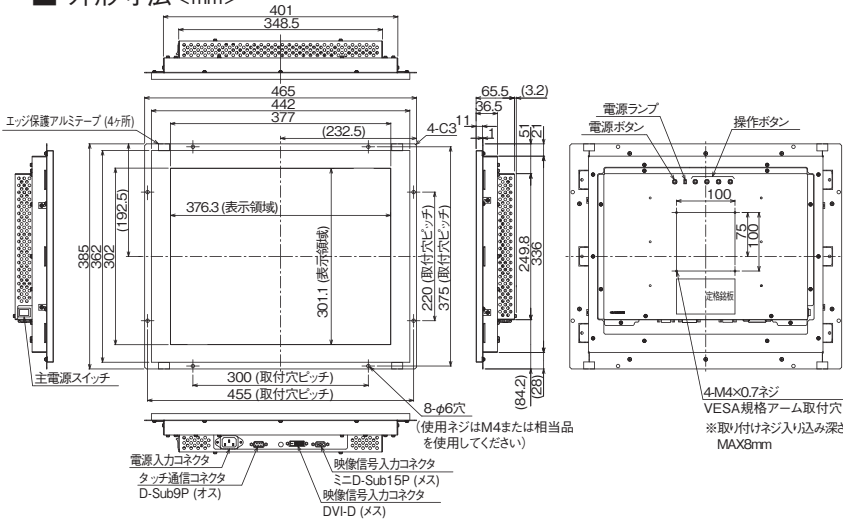
19型タッチパネルモニター（形名：TSD-CT194-MN）

■ 本体仕様

項 目	仕 様
TFTカラー 液晶パネル	サイズ
	表示画素数
	画素ピッチ
	アスペクト比
	画素配列
	視野角（標準）
タッチパネル および コントローラ	方式
	表面処理
	分解能（最大）
	出力
	応答速度
入力信号	ビデオ信号
	同期信号
走査周波数	水平
	垂直
表示色（最大）	
輝度	
コントラスト比（標準）	
表示サイズ（標準）	
入力信号コネクタ	映像信号
	タッチ通信信号
使用環境条件	周囲温度
	湿度
供給電源	
消費電力（標準）	
アルミ電解コンデンサ寿命	
適合規格	
質量	
ユーザーコントロール	操作スイッチ
	OSD操作
付属品	

注1) 標準使用環境状態（動作周辺温度35℃）での計算推定寿命。
注2) 付属の電源コードはAC100V専用です。AC100V以外でご使用になる場合は、別途電源電圧に合った電源コードをご用意ください。
注3) 本機は日本国内専用に製造・販売されており、日本国外での使用はお客様の責任において実施ください。
注4) TFTカラー液晶パネルは非常に精密度の高い技術で作られていますが、画素欠けや常時点灯するものがある場合がありますのでご了承ください。

■ 外形寸法<mm>



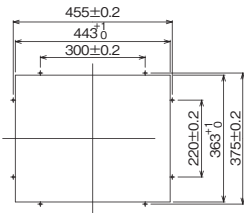
■ タッチドライバ対応OS

Windows XP/Vista/7/8/10

* 上記OS以外の対応につきましては営業所にご相談ください。

- Windows XP、Windows Vista、Windowsは米国Microsoft Corporationの米国およびその他の国における登録商標です。
- その他このカタログに記載された社名および製品名は各社の商標または登録商標です。

■ パネル取付穴推奨寸法<mm>



	安全に関する ご注意	●正しく安全にお使いいただくために、ご使用の 前に必ず「取扱説明書」をよくお読みください。	水、湿気、油煙、油気、ほこりなどの多い場所に置いたり、使用しな いでください。火災、感電、故障などの原因となることがあります。
--	---------------	--	--

三菱電機エンジニアリング株式会社

営業統括部	〒102-0073 東京都千代田区九段北1-13-5（ヒューリック九段ビル） TEL：03-3288-1103 / FAX：03-3288-1575
東日本営業支社 （関東甲信越地区以北担当）	〒102-0073 東京都千代田区九段北1-13-5（ヒューリック九段ビル） TEL：03-3288-1108 / FAX：03-3288-1575
中日本営業支社 （中部・北陸地区担当）	〒450-0002 名古屋市中村区名駅2-45-7（松岡ビルディング） TEL：052-565-3435 / FAX：052-541-2558
西日本営業支社 （近畿・中国・四国地区担当）	〒530-0003 大阪府北区堂島2-2-2（近鉄堂島ビル） TEL：06-6347-2992 / FAX：06-6347-2983
九州支店 （九州地区担当）	〒810-0001 福岡市中央区天神1-12-14（紙与渡辺ビル） TEL：092-721-2202 / FAX：092-721-2109

ホームページURL <http://www.mee.co.jp/sales/visual/touch-monitor/>