

MEE FA機器 テクニカルニュース

No. FAB1-018

2016年 6月発行

表 題 MELSEC Q シリーズ用 オムロン(株)製 V680 シリーズ対応 RFID インタフェース
ユニットの MELSEC iQ-R シリーズ対応について

適用機種 EQ-V680D1, EQ-V680D2

MEE FA 機器製品に格別のご愛顧を賜り厚くお礼申し上げます。

RFID インタフェースユニットは以下に示します MELSEC iQ-R シリーズの RQ 増設ベースユニットに装着して使用可能です。

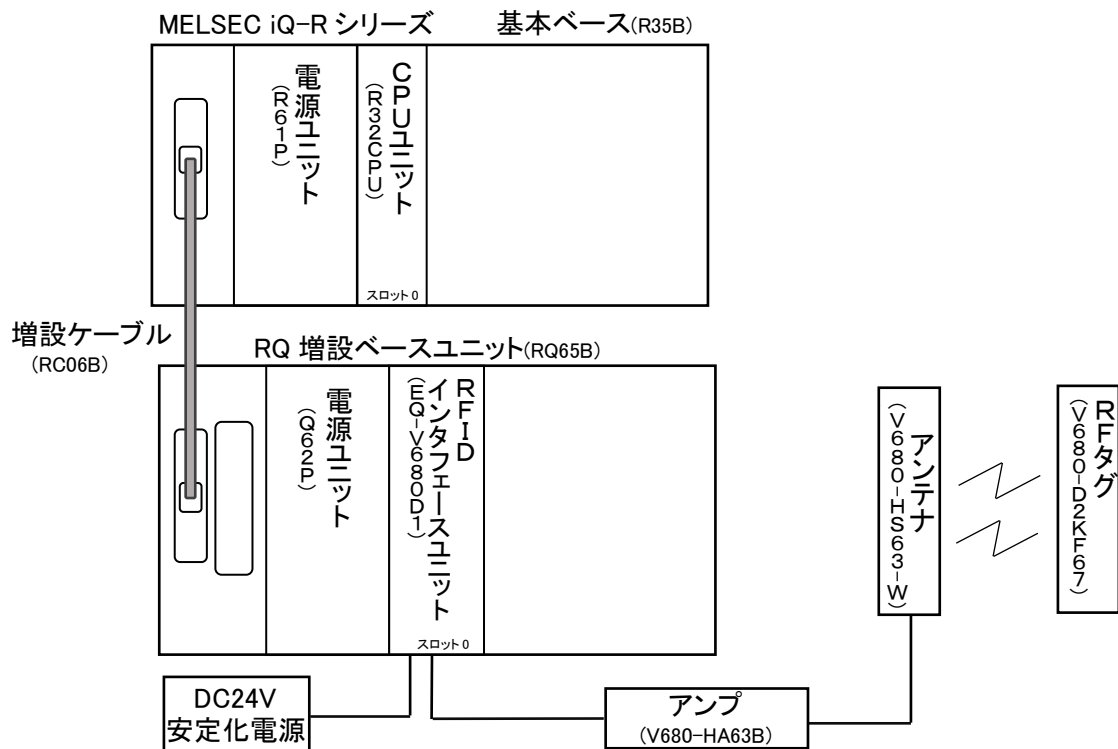
1. 対応製品

以下の RQ 増設ベースユニットに RFID インタフェースユニットを装着して使用する事が可能です。

対応 RQ 増設ベースユニット	RQ65B, RQ68B, RQ612B
-----------------	----------------------

2. システム構成図

システム構成例は以下のとおりです。

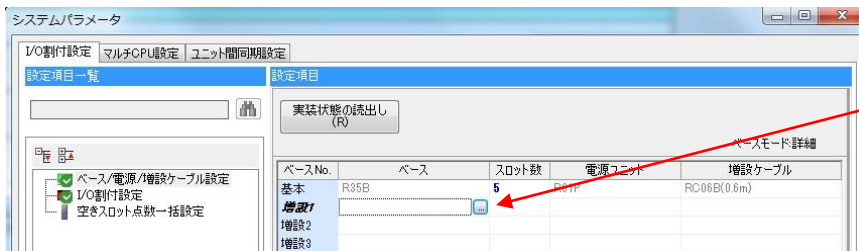


3. GX Works3 の設定方法

RQ 増設ベースユニットに RFID インタフェースユニットを装着して使用する場合、下記の設定が必要です。
(2.システム構成図に記載したシステムでの設定例)

(1)増設ベースの設定

ナビゲーションウィンドウ⇒[システムパラメータ]⇒[I/O 割付設定]⇒[ベース/電源/増設ケーブル設定]



① 増設ベースの設定

... をクリック



② 以下のように設定してください

シリーズ : 「iQ-R シリーズ」

ベース種別 : 「RQ 増設ベースユニット」

ベース形名 : 「RQ65B」

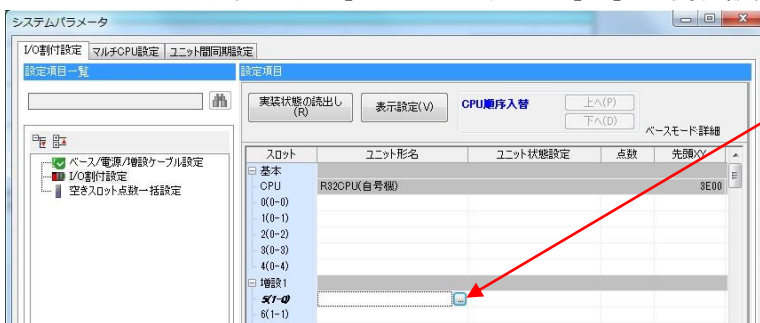
スロット数 : 「5」

※全て設定する必要があります

使用する RQ 増設ベースに合わせてベース形名とスロット数を設定してください

(2)ユニット種別/形名設定

ナビゲーションウィンドウ⇒[システムパラメータ]⇒[I/O 割付設定]⇒[I/O 割付設定]



① 増設 1:5(1-0)の ... をクリック

※装着スロットによってスロット選択位置が異なります



② 以下のように設定してください

ユニット種別 : 「パートナー製品」

ユニット形名 : 「MELSEC_Partner」

※装着スロットによって装着スロット No.が異なります

MELSEC、GX Worksは三菱電機株式会社の登録商標です。

その他、本文中における会社名、商品名は各社の商標または登録商標です。

三菱電機エンジニアリング株式会社
MITSUBISHI ELECTRIC ENGINEERING COMPANY LIMITED
〒102-0073 東京都千代田区九段北 1-13-5
(ヒューリック九段ビル)
ホームページ URL <http://www.mee.co.jp>

東日本営業支社 TEL. 03-3288-1743 FAX. 03-3288-1575
中日本営業支社 TEL. 052-565-3435 FAX. 052-541-2558
西日本営業支社 TEL. 06-6347-2926 FAX. 06-6347-2983
中四国支店 TEL. 082-248-5390 FAX. 082-248-5391
九州支店 TEL. 092-721-2202 FAX. 092-721-2109

技術的なお問い合わせは

名古屋事業所 TEL. 0568-36-2068 FAX. 0568-36-2045

技術サポートセンター

受付/9:00~17:00 月曜~金曜(土・日・祝祭日、春期・夏期・年末年始の休日を除く通常業務日)